

Analyse in drei Schritten...

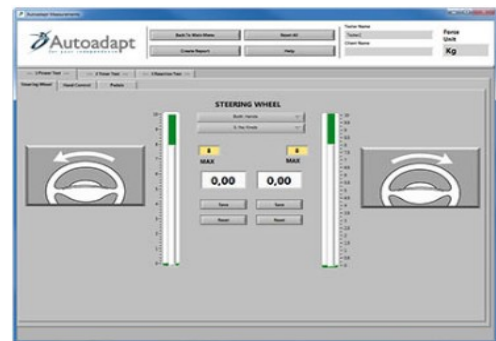
Die Punkte werden abhängig von der körperlichen Verfassung des Fahrers vergeben. Das Gesamtergebnis gibt ein klares Bild davon, welche Anpassung und welches Automodell geeignet sind.

Unser geschultes Personal kann Tests durchführen, um den körperlichen Anpassungsbedarf eines Fahrers zu ermitteln.

Zu beachten ist, dass das DTS niemals einen Test in einer realen Fahrsituation ersetzen kann. Es ist sicherzustellen, dass der Fahrer es schafft, ein ordnungsgemäßes Fahrzeug sicher zu fahren. Wir empfehlen dazu einige Fahrstunden bei einer geeigneten **Fahrschule** zu absolvieren.

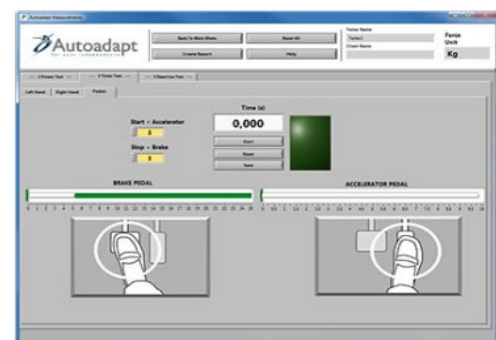
1. Leistungstest

Misst die Kraft der Arme, Beine, Hände und Füße des Fahrers. Dieser Test umfasst sechs mögliche Punkte, an denen die Fähigkeit des Fahrers gemessen werden kann, die körperliche Kraft beim Manövrieren des Lenkrads, der Bedienelemente und der Pedale einzusetzen. An diesen Stellen muss der Fahrer mit aller Kraft drehen, schieben und ziehen. Dies bestimmt eindeutig, wie viel Kraft und Mobilität der Fahrer hat.



2. Zeitgebertest

Misst die Bremsreaktionszeit des Fahrers. Dieser Test umfasst drei mögliche Punkte, an denen die Bremsfähigkeit des Fahrers mit Händen und Füßen gemessen werden kann. An diesen Stellen muss der Fahrer bis zu einem vorgegebenen Wert beschleunigen und dann so schnell wie möglich bremsen. Dies bestimmt eindeutig das Niveau der Stabilität und Ausdauer des Fahrers.



3. Reaktionstest

Misst die Reaktionszeit des Fahrers. Dieser Test umfasst zwei mögliche Punkte, an denen die Gesamtreaktionszeit des Fahrers gemessen werden kann. An diesen Stellen muss der Fahrer die Anweisungen ausführen, die zufällig auf dem Bildschirm erscheinen. Dies bestimmt eindeutig die Fähigkeit des Fahrers, Informationen wahrzunehmen und zu verarbeiten.

